

architektur

FACHMAGAZIN

[News](#) [Projekte](#) [Kolumnen](#) [Produktnews](#) [RETAIL-architektur](#) [Extras](#) [Kontakt](#) [Heft](#)

enter search terms

search

Lichtdurchflutet und kommunikativ – Grundschule Rahewinkel

Die neue Grundschule Rahewinkel wurde von Dipl.-Ing. Architekt Alexander Maul entworfen. Bedacht auf Nachhaltigkeit wurden Lärchenvollholzstäbe verwendet und diese hinterlassen einen positiven CO2 Fußabdruck.



[mehr lesen](#)



GRAPHISOFT
ARCHICAD
JETZT KOSTENLOS TESTEN »

Rundum
BIM

Aktuelle Beiträge

VELUX®

Tageslicht
im Objektbau

Geistige Bildung in Tschernjachowsk

28. Juni 2018

Alliance 1892 / Tschernjachowsk / TOTEMENT/PAPER

Dieses verrückt anmutende Gebäude in Russland mit der Bezeichnung „Alliance 1892“ ist weder ein reiner Bildungsbau noch eine Sportstätte, sondern die Erweiterung einer Alkoholdestillerie mit angeschlossenem Besucherbereich, einem Lager – und einem Museum, das Wissen über „hochgeistige“ Vorgänge vermittelt und somit auch zur Bildung beiträgt.

An advertisement for VELUX featuring a graphic of a window frame. The text is as follows:

VELUX

Tageslicht
im Objektbau

Mehr Tageslicht.
Mehr Energieeffizienz.
Mehr Arbeitsqualität.

Planen Sie
Ihr Projekt
mit uns
>>>

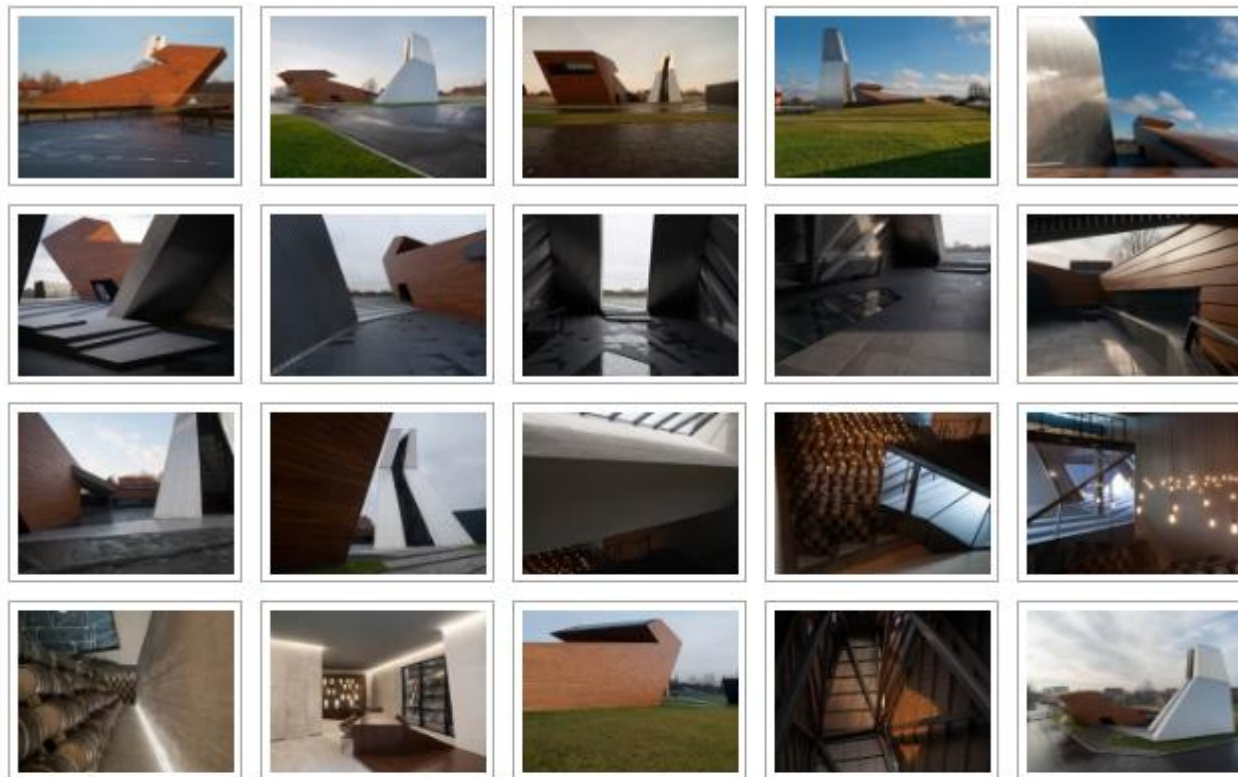
Aktuelles eMagazin

Als „männlich und weiblich“ bezeichnen die Architekten TOTEMENT/PAPER die Erweiterung einer Wein- und Brandydestillerie in der russischen Stadt Tschernjachowsk. Zwei kantige, geometrische Körper, einer aus Holz und der andere aus Metall erheben sich über dem ehemaligen Fasslager. Besucher können hier einen Einblick in die realen, musealen und hochgeistigen Bestände der Destillerie bekommen.

Die in Moskau ansässigen Architekten TOTEMENT/PAPER haben eine existierende Wein- und Brandydestillerie mit zwei, sich kontrastierenden, eckigen Formen erweitert. Die Architektur mutet ein wenig wie eine Szenerie aus einem utopischen Film an, im Hintergrund niedere landwirtschaftliche Gebäude und vorne zwei – von der Funktion her eher – unfassbare Körper, einer braun und einer silbern glänzend. Sie befindet sich in Tschernjachowsk (ehem. Insterburg), einer alten deutschen Stadt in der Region von Kaliningrad (Königsberg), die selbst inklusive ihrer Umgebung im 2. Weltkrieg stark zerstört wurde.

Der Komplex steht auf einem leeren Grundstück in der Nähe einer Eisenbahnlinie und enthält ein (eher unterirdisches) Lagerhaus, das neben seiner primären Funktion als Fasslager auch als öffentlicher Empfangsbereich dient. Das neue Design der Erweiterungsbauten enthält zwei dynamisch geformte Teile: ein niedrig liegendes, hölzernes Lagergebäude und ein aufragendes metallenes Volumen. Die Architekten interpretieren die beiden Körper als männlich und weiblich, der liegende Holzkörper soll das Symbol der Mutter als ernährende und gebärende Frau sein. Es ist stark mit der Erde verbunden, wächst in diese hinein und schützt und erhält so das Leben in sich. Die Interpretation des zweiten in die Höhe ragenden Körpers bleibt dem Betrachter überlassen. Die von Winkeln geprägten Designmerkmale sind auch im Inneren, in den Grundrissen und den Möbeln, bzw. den Einbauten zu finden.

Besucher treten in den zweiten, größeren Bauteil ein, er wird als „flexibel, mobil und offen“ von den Architekten bezeichnet. Von hier aus erhalten die Gäste einen direkten Einblick in das Fasslager. Beide Körper sind nach den selben geometrischen Prinzipien entworfen. Diese verbinden sie auch mit dem Hauptgebäude der Destillerie und der gesamten Geometrie des Grundstückes. Die Vereinigung des „männlichen mit dem weiblichen“ Teil dient als ein Symbol der Schöpfung und der Wiedergeburt und demonstriert so auch die Rolle der Alkoholproduktion im Leben der Stadt.



1 2 ▶

Alliance 1892
Tschernjachowsk, Russland

Bauherr: Alliance 1892

Planung: TOTEMENT/PAPER

Mitarbeiter: Levon Ayrapetov, Valeriya Preobrazhenskaya, Diana Grekova, Yegor Legkov

Statik: Harutyun Sahakyan

Grundstücksfläche: 2.000 m²

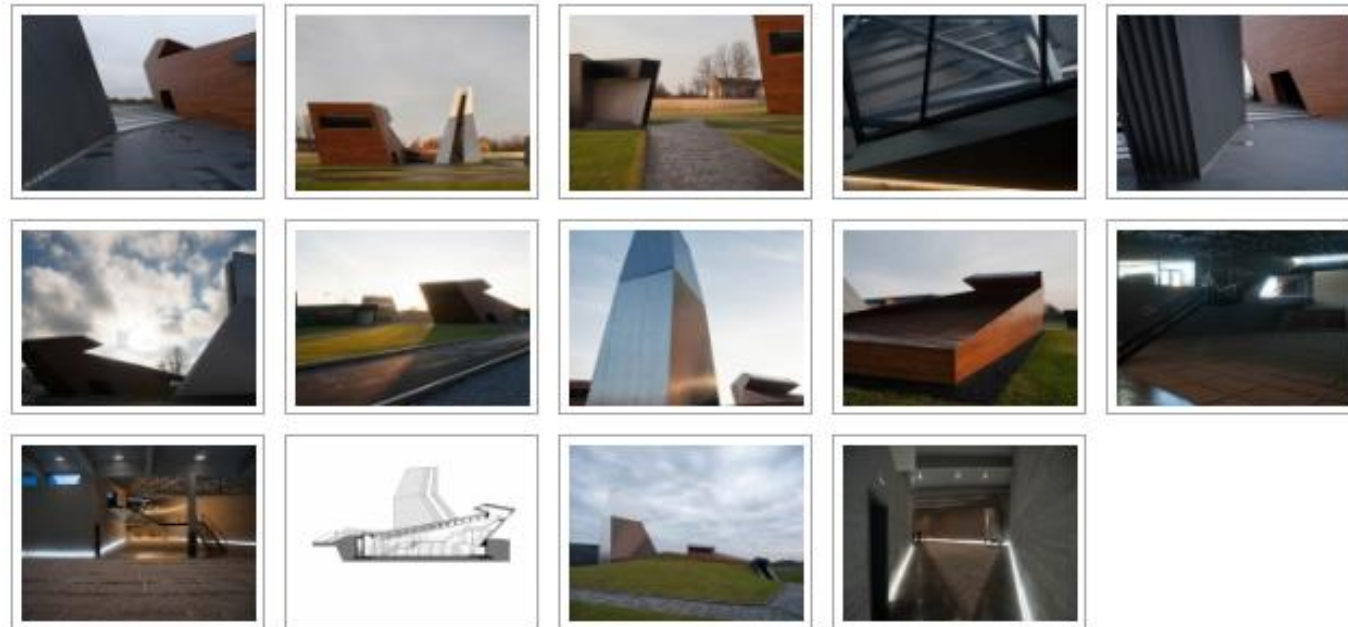
Bebaute Fläche: 1.562 m²

Nutzfläche: 1.115 m²

Planungsbeginn: 2011

Bauzeit: 1 Jahr

Fertigstellung: 2017



Alliance 1892
Tschernjachowsk, Russland

Bauherr: Alliance 1892

Planung: TOTEMENT/PAPER

Mitarbeiter: Levon Ayrapetov, Valeriya Preobrazhenskaya, Diana Grekova, Yegor Legkov

Statik: Harutyun Sahakyan

Grundstücksfläche: 2.000 m²

Bebaute Fläche: 1.562 m²

Nutzfläche: 1.115 m²

Planungsbeginn: 2011

Bauzeit: 1 Jahr

Fertigstellung: 2017